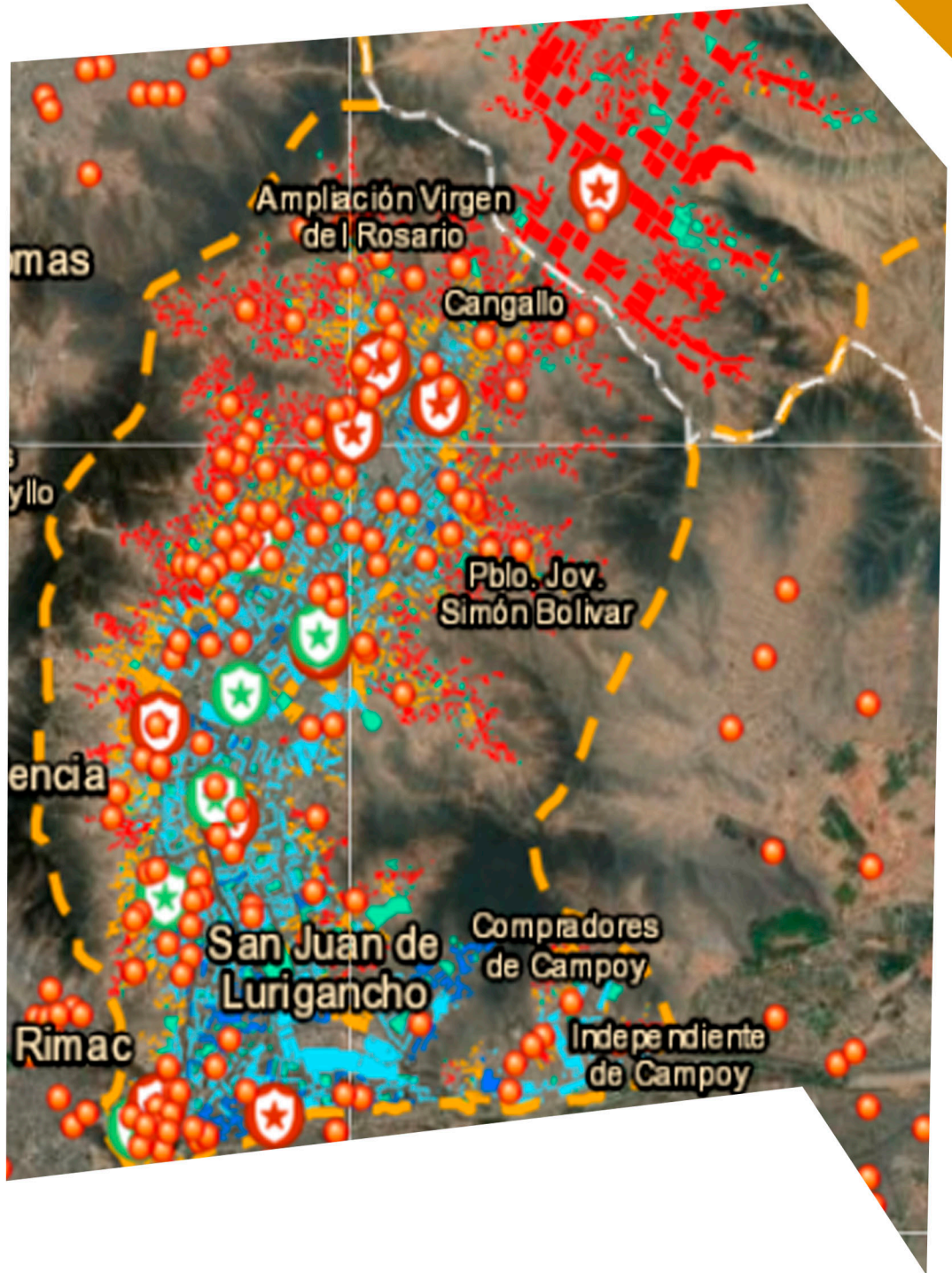
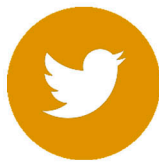


MANDO DE CONTROL DE SALUD PENITENCIARIA



INPE



@PRENSA_INPE



INPEPRENSA OFICIAL



INSTITUTO NACIONAL PENITENCIARIO

HUMANIZAR Y DIGNIFICAR PARA RESOCIALIZAR

El mando de control de salud penitenciaria muestra información estadística con indicadores de calor del lugar de procedencia de la Población Penitenciaria con tuberculosis.

Además permite realizar comparaciones al instante de variables, para elaborar un mejor análisis de la Población Penitenciaria con TB.

Servicios al Ciudadano
Antecedentes Judiciales
Oportunidades Laborales
Estadística
Libro Reclamaciones
Normatividad
Resoluciones

En la página www.inpe.gob.pe existe "Servicios al ciudadano" seleccionar la opción "Estadística".

Al cargar el módulo de estadística escoger mapas estadísticos y después mando de control de salud penitenciaria.

Módulo de Estadística Destacado

Nosotros Reportes Estadísticos Informes y Publicaciones Formatos Estadísticos **Mapas Estadísticos**

Mapas dinámicos

- Mando de control de la Población Penitenciaria
- Visor de Escenas en 3D
- Exportación de la Data
- Nuevos Visores
- Geoportal por Departamento
- Geoportal por distritos (Mapas de calor)
- Mapa de Hacinamiento
- Manual de Usuario
- Geoportal por provincia
- Geoportal a nivel nacional
- Teledetección aplicado a la Criminalidad
- Mando de control de Salud Penitenciaria**

Lima

Al seleccionar el botón se extiende la data.

Lima

Establecimiento Penitenciario	Descripción	Fuente	Descarga	Acceso
E.P. de Callao	Población Penitenciaria con TB del Establecimiento Penitenciario del Callao. Principales indicadores sociodemográfico de los internos con TB. Se han georreferenciado 220 datos de la variable lugar de procedencia de los internos.	Población Penitenciaria		Acceder
E.P. de Lurigancho	Población Penitenciaria con TB del Establecimiento Penitenciario de Lurigancho. Principales indicadores sociodemográfico de los internos con TB. Se han georreferenciado 845 datos de la variable lugar de procedencia de los internos.	Población Penitenciaria		



Facilidad de archivos pdf descargables.

Acceder

Con éste botón se accede a la plataforma del mando de control penitenciario.



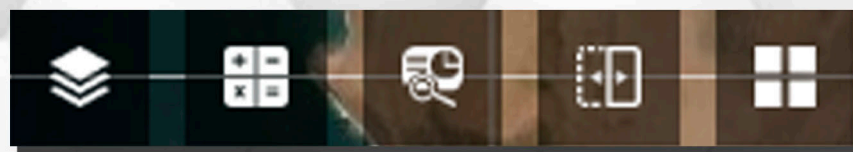
Interfaz de bienvenida al mando de control

Interfaz principal

Panel izquierdo **Panel derecho**

¿Qué son los Widgets?

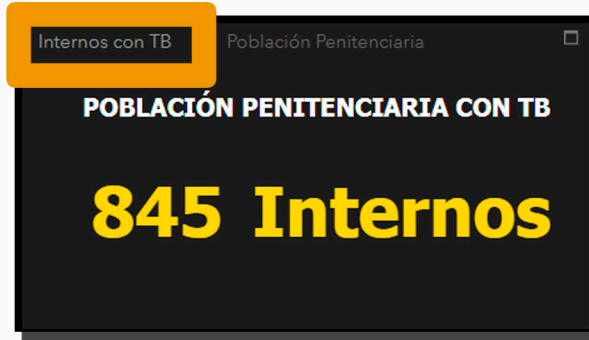
Son una serie de pequeños programas que se utilizan para añadir funciones, simplificar o automatizar aquellas acciones que se lleven a cabo con frecuencia dentro de una web.



Su meta es hacer que determinadas tareas se simplifiquen o incluso se automaticen.

1

Internos con TB



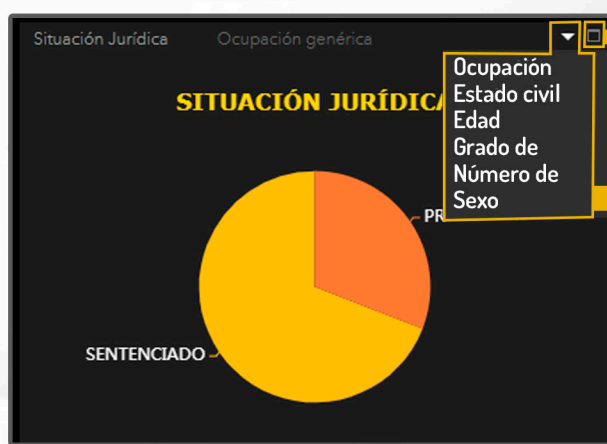
2

Población Penitenciaria



3

Variables categóricas de los internos

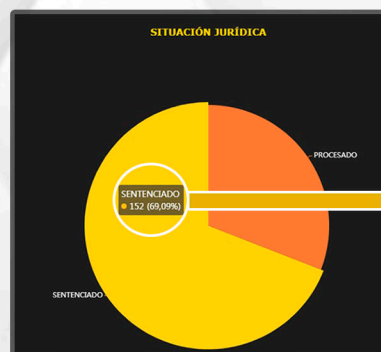


Maximiza el tamaño de visualización de los gráficos.

Más variables para el análisis.

3a

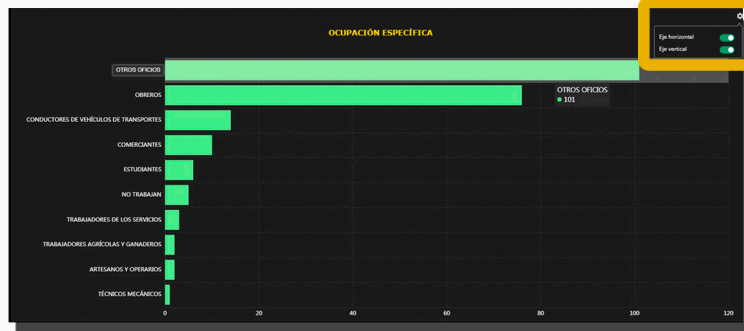
Situación jurídica



Pasando el mouse en la gráfica se muestra la data estadística.

3b

Ocupación específica

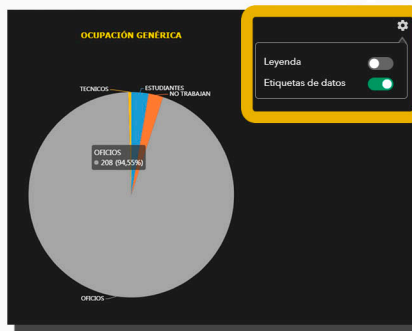


En la parte derecha superior se puede activar las etiquetas.

3c

Ocupación genérica

La ocupación genérica de los internos con TB son "oficios", "estudiantes", "no trabajan" y "técnicos".

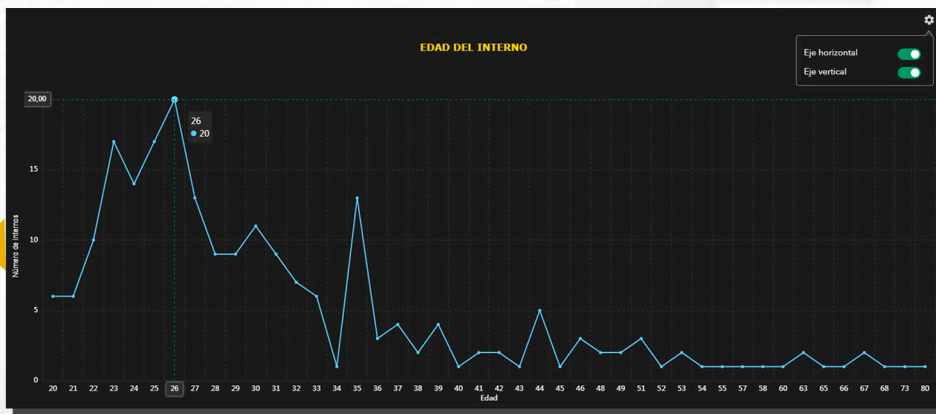


En la parte derecha superior se puede activar las etiquetas.

3d

Edad

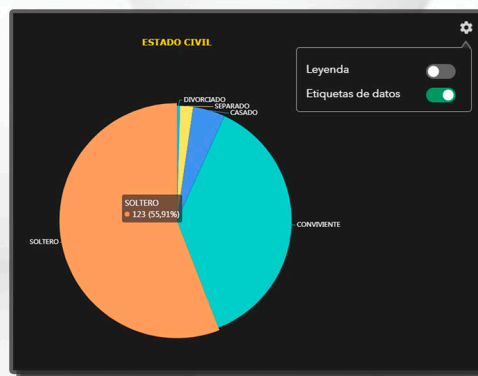
Número de internos



Para la lectura correcta del gráfico, la edad está de forma horizontal y el número de internos de forma vertical; al realizar el cruce se visualiza en los puntos la cantidad de internos con determinada edad.

3e

Estado civil

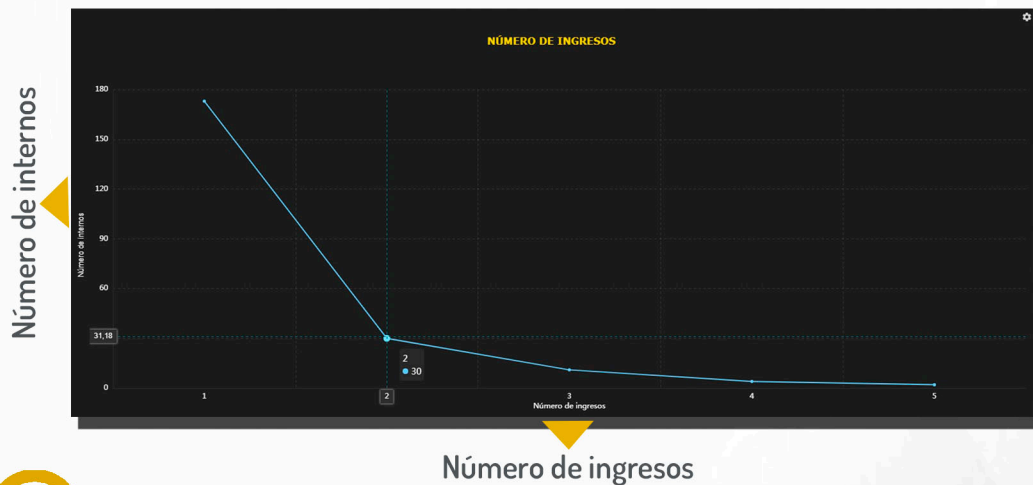


SOLTERO
123(55,91%)

La lectura del gráfico es muy sencilla, se muestra en números absolutos el estado civil de los internos con TB y también en porcentajes.

3f

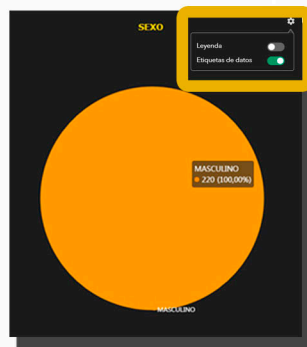
Número de ingresos



En ésta gráfica se muestra el número de ingresos de los internos con TB; en la parte inferior horizontal se halla el número de internos y en el lado izquierdo vertical el número de ingresos, al realizar el cruce se muestra la cantidad de internos y su número de ingreso.

3g

Sexo

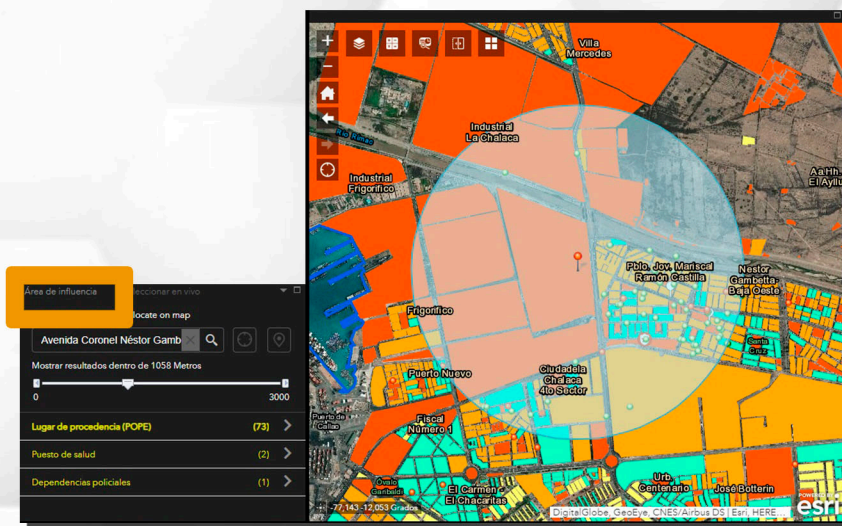


Se visualiza el sexo de los internos con TB del establecimiento penitenciario analizado.

En la parte derecha superior se puede activar las etiquetas.

4

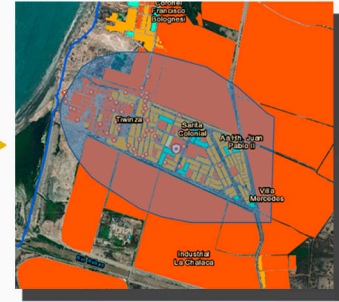
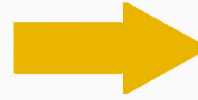
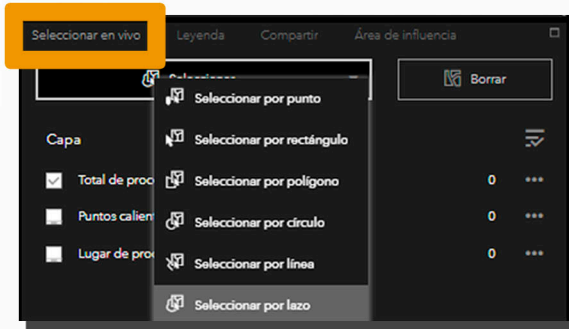
Área de influencia



En área de influencia se activa ubicación, luego dar clic en mapa para ubicar el punto finalmente mover los metros de análisis, al realizar ésta acción los datos estadísticos cambian indicando información del área de influencia.

5

Selección en vivo

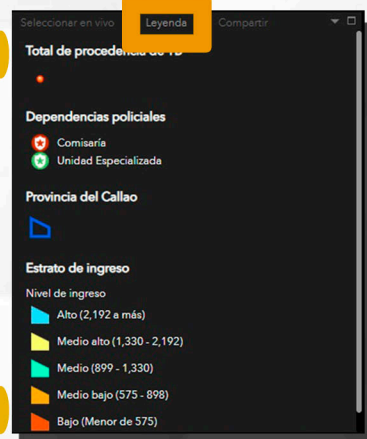


En la opción seleccionar en vivo, existen varios tipos de selección. Al escoger el tipo selección, ir al mapa para realizar la respectiva selección del área que se desea analizar; inmediatamente después la información del panel derecho e izquierdo cambian.

6

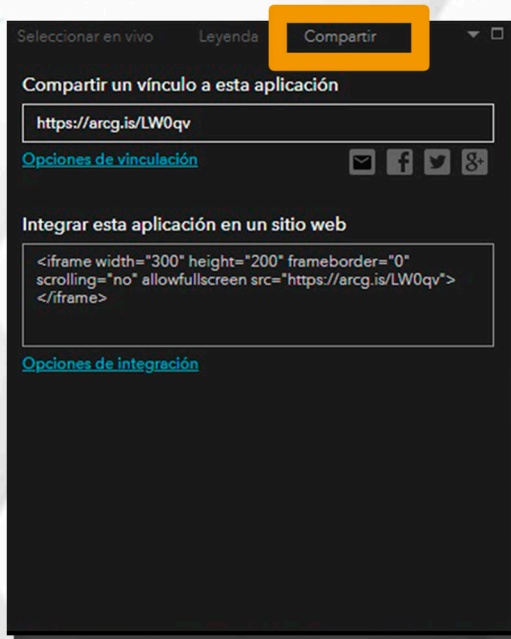
Leyenda

En leyenda, cada punto anaranjado representa un interno; se tiene el ícono representativo de las dependencias policiales, la línea azul limita la provincia y el nivel de ingreso (el color turquesa es el nivel más alto y el anaranjado el nivel más bajo en estrato de ingreso).



7

Compartir



Ésta opción permite compartir el vínculo de la aplicación en las distintas redes sociales.



8

Delito genérico

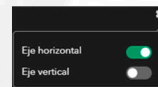


Maximiza el tamaño de visualización de los gráficos.



9

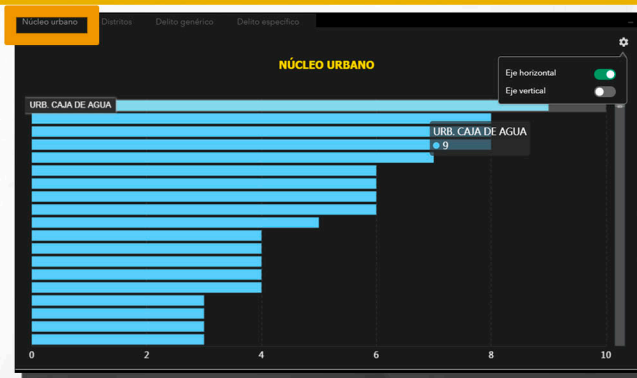
Delito específico



En la parte derecha superior se puede activar las etiquetas.

10

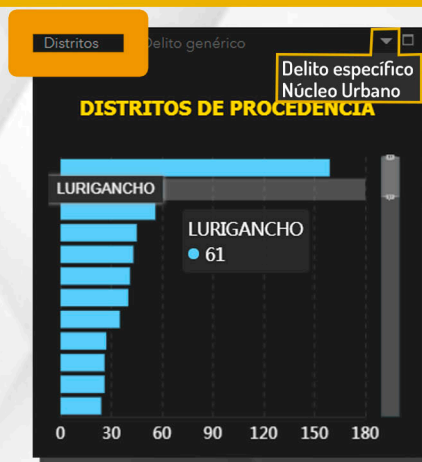
Núcleo urbano



En núcleo urbano con mayor procedencia de internos con TB del establecimiento penitenciario de Lurigancho es la Urb. Caja de agua (9 internos con TB).

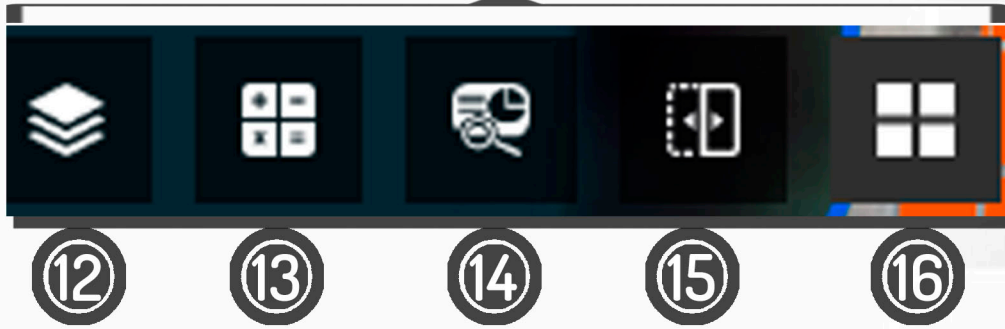
11

Distritos



Más variables para el análisis.

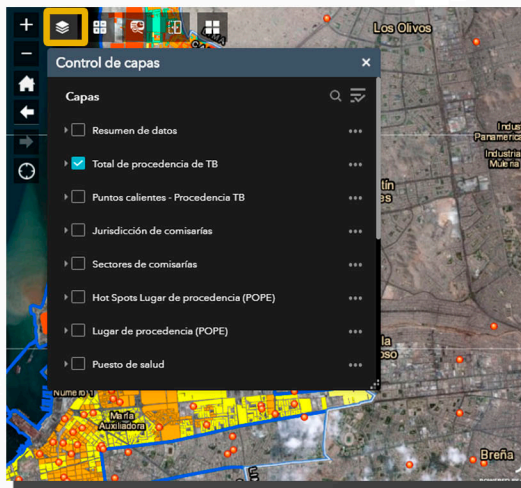
Widgets



En el panel de control se visualizan 5 herramientas, los cuales facilitan para realizar análisis al instante.

12

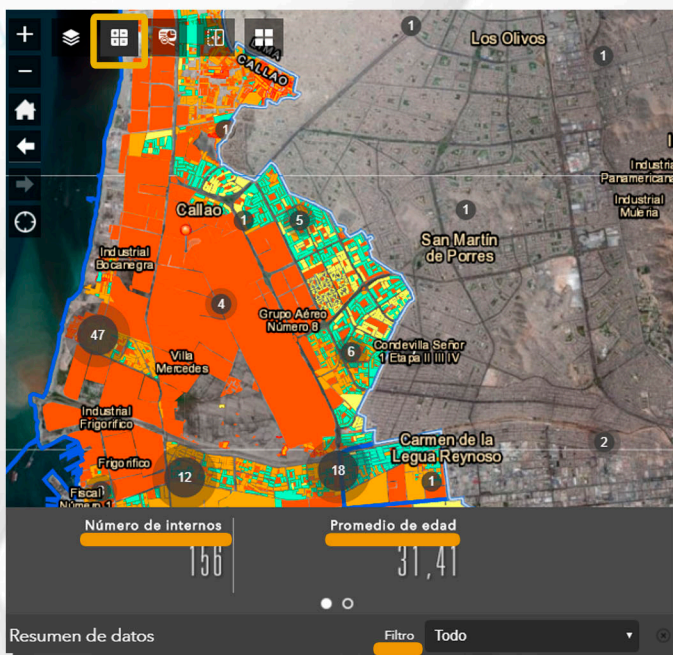
Control de capas



Al seleccionar ésta herramienta, se expande una interfaz con variables para realizar análisis, las cuales se pueden activar o desactivar.

13

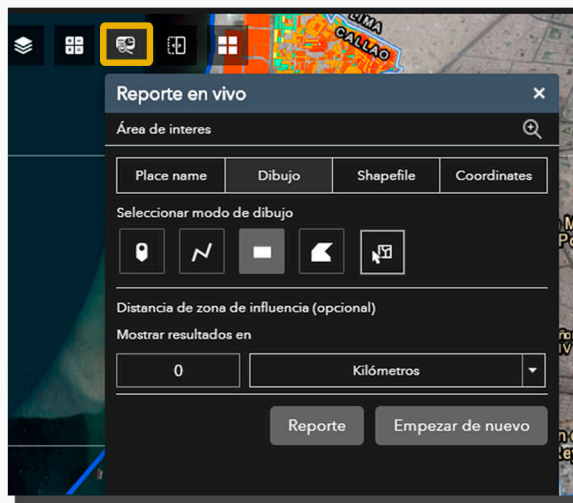
Resumen de datos



Resumen datos, muestra la síntesis de los datos en el mapa; según se acerca o aleja del mapa, o se realiza un filtro del lugar de procedencia.

14

Reporte en vivo



El reporte en vivo, facilita imprimir la data de internos con TB de un área seleccionada de forma rápida.

14

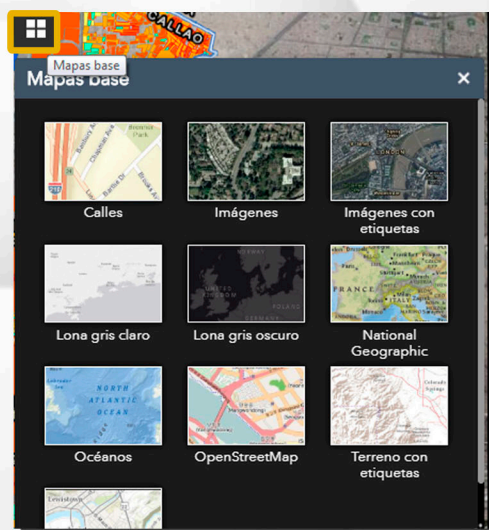
Reporte en vivo



Ésta herramienta realiza comparaciones entre 2 variables de análisis para verificar la relación de ambas.

14

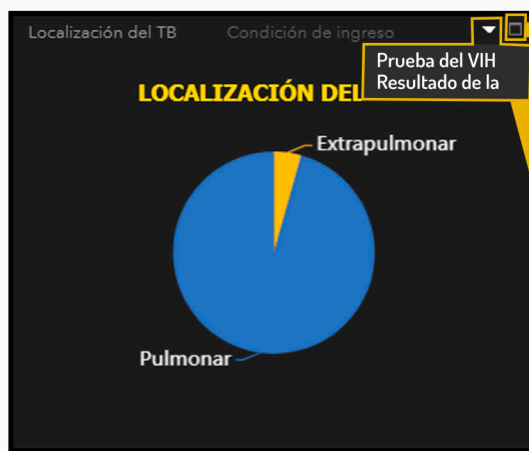
Mapas base



La herramienta de mapas base, es para elegir el tipo de mapa que desea visualizar en el mando de control.

11

Variables de salud



Maximiza el tamaño de visualización de los gráficos.

Más variables para la información de salud.

11a

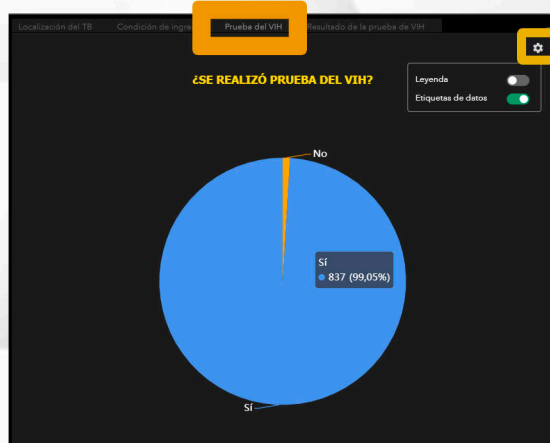
Condición de ingreso



En la parte derecha superior se puede activar las etiquetas.

11b

Localización del TB



En la parte derecha superior se puede activar las etiquetas.